



ALPAA
ATELIER D'ARCHITECTURE

120 Rue de la Madelon 73120 COURCHEVEL
(+33) 4 79 00 89 58
contact@atelier-alpaa.com

Portfolio



ESQUISSE & FAISABILITE, CONCEPTION, MAITRISE
D'OEUVRE, ARCHITECTURE INTERIEURE



Projets Références



ALPAA

ATELIER D'ARCHITECTURE

www.atelier-alpaa.com



01

QUI SOMMES-NOUS

02

QUE FAISONS-NOUS

03

COMMENT FAIT-ON

04

NOS MOYENS

A propos de nous

ALPAA est une structure jeune et dynamique fondée en janvier 2019 par trois associés : Estée CHEDAL-BORNU architecte DE-HMONP, Emeline DELEFORTRIE architecte DE-HMONP et la société SPH représentée par Sébastien POISSON maître d'oeuvre. Composé de deux architectes et rejoint en Juillet 2020 par une dessinatrice d'intérieur, Léonie EYVRARD, l'atelier Alpa est implanté sur la commune de Courchevel dans le village du Praz.

Les personnalités composant cet atelier sont complémentaires et la diversité des parcours participent à développer plusieurs approches conceptuelles. Cette pluralité permet d'avoir un large éventail de compétences et offre la possibilité d'intervenir sur des réalisations variées.

Nous intervenons dans la réalisation de projet de logements, de projets para-hôteliers, plus ponctuellement de bâtiments artisanaux, de bureaux et de bâtiments techniques. L'atelier développe différents projets sur la Tarentaise, la Haute Tarentaise et la Haute Savoie en neuf ou en rénovation. Son attachement aux montagnes, leurs histoires, leurs paysages et leurs pratiques, amène l'équipe à proposer une architecture non marquée dans le temps, via une expression mesurée, témoignant des ambiances intrinsèques au lieu.

Chaque projet est le résultat d'un dialogue entre nous, à chaque étape du processus, nourri par la culture, les expériences et les méthodologies de chacune. Cette approche transversale et pluridisciplinaire envisagée chez ALPAA permet de respecter l'authenticité des lieux d'intervention, le goût des matières mais également de suivre les tendances actuelles. Nous exploitons notre diversité pour ouvrir le champs des possibles et développer des idées fortes et créatives.

INFORMATIQUE & REPROGRAPHIE

3 postes informatiques, 3 tablettes, 1 imprimante jet d'encre couleur format A3, 1 scanner, 1 appareil photo Cannon, 3 télémètres laser, 1 hygromètre

BUREAU

Un espace de travail de 50 m², Une salle de réunion de 15 m²

LOGICIELS

3 licences Archicad, 1 licence Vectorworks, 3 Suite Microsoft, 1 Suite Adobe Design

Existant



Projet



01.

Chalet Esquichade - MOA Particulier

COURCHEVEL

Projet d'extension et de modifications extérieures d'un chalet existant. L'axe directeur fut de créer une extension à l'Est pour l'agrandissement de l'espace cuisine en continuité de l'espace salle à manger. Réalisée dans le prolongement d'une aile du chalet, les évolutions dans le chantier ont conduit l'équipe à prendre le parti pri d'une réfection globale du bien autant intérieur qu'extérieur.

Construit dans les années 1990, ce chalet avait déjà fait l'objet de plusieurs extensions et modifications hétérogènes discontinues. Retrouver une harmonie visuelle et une esthétique générale fut donc déterminant. La modification des ouvertures et des matériaux de revêtement, s'est accompagné d'une amélioration énergétique de fond. Les ouvertures des espaces du niveau de vie ont été pensées pour permettre une traversée visuelle et une triple orientation garantissant des vues exceptionnelles.

Type Habitation
Rénovation

Livraison Novembre 2021

SP extension de 30 m²
existant 380 m²

Montant de travaux 5000 € HT/m²

Mission Complète

Partenaire Courchevel Interiors



L'espace est bon pour l'âme : cela élargit l'horizon et l'esprit s'aère. Charlie Chaplin



02.

Chalet les Cochettes - MOA Particulier

COURCHEVEL

Projet de construction d'un chalet d'habitation. Une grange et une maison de village existante sont démolies pour permettre la réalisation de cette résidence secondaire alliant l'aspect traditionnel extérieur et le mélange contemporain à l'intérieur. L'implantation de la nouvelle construction a été déterminante pour ce projet : l'éloignement par rapport à la voie publique très étroite et la rotation du volume a permis un meilleur usage des vues et des orientations privilégiées dans ce secteur, une sécurisation des flux de véhicules. Une attention particulière est apportée en terme de réutilisation des matériaux in situ : bois de charpente récupéré pour l'habillage en façade (linteaux et bois décoratifs) et pierres de l'habitation existante récupérées pour le parement pierre en soubassement.

Type	Habitation <i>Neuf</i>
Livraison	Août 2022
SP	340 m ²
Montant de travaux	4200 €/HT/ m ²
Mission	Complète





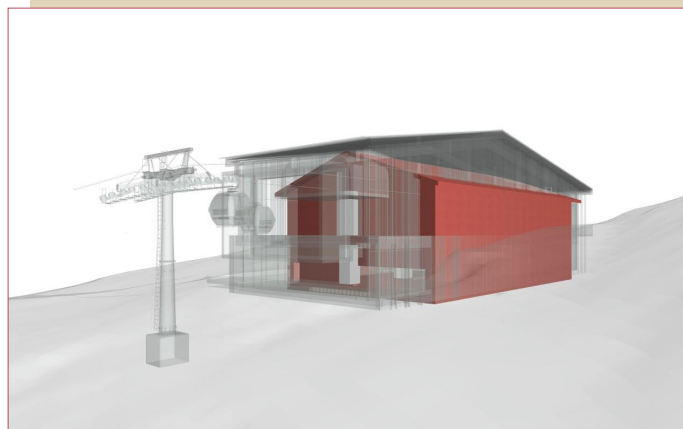
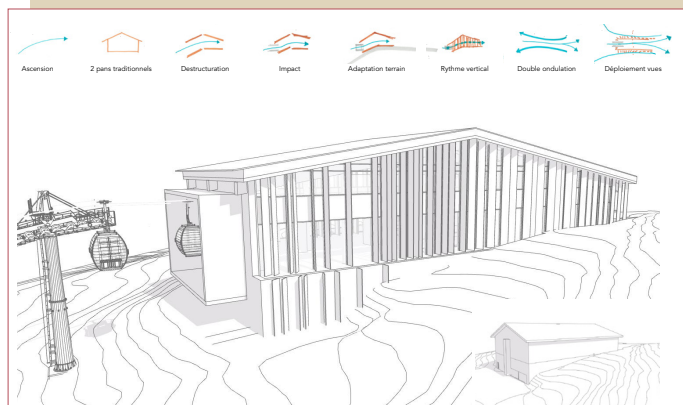
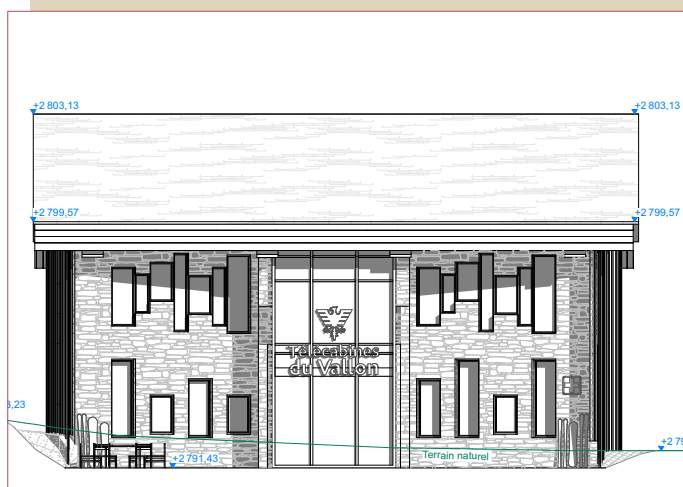
*images 3D rendu photoréaliste

03.

TSD du Vallon - MOA Val d'Isère Téléphériques

VAL D'ISERE

Projet en cours d'instruction d'urbanisme.
 Construction d'une nouvelle gare d'arrivée de télécabine à Val d'Isère, au Col de l'Iseran en remplacement de l'ancienne gare. Les axes majeurs de la conception ont été de préserver la forme à 2 pans du chalet traditionnel tout en proposant un renversement de celui-ci. Le bâtiment épouse la pente afin de conserver la sensation d'ascension des skieurs sur le sommet. Les claustrats verticaux rythment les façades latérales et se déploient dans la longueur avec des angles différents reprenant le mouvement de la floraison des fleurs voisines. La transversalité de l'espace permet de multiplier les vues et perspectives lointaines sur les deux versants avec des dimensions et cônes de vue différents en fonction de votre emplacement entre le mur rideau et les interstices. Le cadrage de sortie en saillie, tel une faille vitrée, est un «vide» pincé entre deux masses minérales se repliant en plan.



Type Bâtiment technique
Neuf

Livraison NC

SP NC

Montant de travaux NC

Mission Partielle (conception)



*images 3D rendu photoréaliste



*images 3D rendu photoréaliste



04.

Chalet Tamô - MOA particulier

COURCHEVEL

Conception d'architecture intérieure et de décoration dans le cadre d'un projet de restructuration et réaménagement intérieur d'un chalet existant sur le village du Praz.

Le plateau de l'étage accueillant les 5 chambres a été complètement repensé pour être plus adapté à un usage actuel (création de chambre en suite). Un style et une décoration plus contemporaine a été choisi pour élever les prestations du chalet mis à la location. Le mélange de matière texturées (tapisserie, laine, moquette) et plus brut (pierre naturelle, marbre, vieux bois) offre une cohérence d'ensemble et permet de proposer une ambiance personnalisée à chaque chambre.

Type Habitation
Rénovation intérieure

Livraison Juillet 2021

SP 100 m²

Montant de travaux 3000 €HT/ m²

Mission Elargie (conception intérieurs)





Si le soleil entre dans la maison, il est un peu dans votre coeur. Le Corbusier



05.

Maison JB - MOA Particulier

COURCHEVEL

Réaménagement intérieur et modifications de façades d'une maison mitoyenne de village.

Initialement, la maison se composait de deux logements et d'une cave. Le projet consistait à réunir l'ensemble et recréer une unité d'habitation dans l'esprit d'un chalet de montagne.

L'étage du niveau de vie a été pensé ouvert et traversant pour une sensation d'ouverture maximale dans un axe Est/ouest. Les ouvertures ont été modifiées pour apporter plus de luminosité et ouvrir l'intérieur sur les vues spectaculaires des massifs environnants. Associé à des matériaux contemporains et traditionnels, le vieux bois reste prédominant dans les espaces intérieurs.

Type Habitation
Rénovation intérieure

Livraison Décembre 2019

SP 150 m²

Montant de travaux 2400 € HT/ m²

Mission Complète

06.

Chalet Koala - MOA Particulier

COURCHEVEL

Construction d'un chalet de montagne pour une résidence principale au coeur d'un carrefour stratégique.

Le chalet a été pensé pour s'intégrer harmonieusement à son environnement et intelligemment dans ce lieu incontournable du village. En bordure de la départementale, l'implantation de la construction, le volume déstructuré et les hauteurs ont été pensés pour diminuer le vis à vis. Les vues exceptionnelles dégagées à 360° ont été un axe de réflexion pour conserver de beaux cadrages intérieurs. Le traitement des matières combine le traditionnel (aspect minéral de la pierre traditionnelle et des lauzes en toiture) et le contemporain (bois de teinte grise).

Type Habitation
Neuf

Livraison Mars 2020

SP 315 m²

Montant de travaux NC

Mission Partielle (conception)

Partenaires Atelier Giffon, Revue de chantier



Usage de la fenêtre : inviter la beauté à entrer et laisser l'inspiration sortir. Sylvain Tesson



07.

**Annexe du siège communautaire -
Communauté de communes Val Vanoise**

BOZEL

Marché public de maîtrise d'oeuvre pour la rénovation de l'annexe du siège communautaire de la commune. Ce programme de rénovation de bureaux s'inscrit en lieu et place d'un établissement des années 1800 avec un riche passé historique.

Hybride, le nouveau projet croise l'aspect traditionnel (conservation de l'esthétique du bâtiment ancien à l'extérieur) et un usage plus moderne à l'intérieur par sa fonction. Redonner une nouvelle vie à cette bâtisse a été possible en faisant le choix de l'optimisation des espaces, et l'intégration des attentes de la maîtrise d'ouvrage.

Type Bureaux
Rénovation

Livraison Novembre 2022

SP 270 m²

Montant de travaux NC

Mission Complète





08.

Chalet Leroval - MOA SAS CHABICHOU

COURCHEVEL

Sur un emplacement vierge, construction d'un chalet comportant deux logements en duplex sur 4 niveaux. L'enjeu de ce projet fut d'intégrer au mieux la construction à son environnement (ancien hameau Village) et répondre au programme : logement pour personnel d'un établissement hôtelier. Le cahier des charges était d'accueillir un maximum de personnes et répondre aux normes d'un foyer de travailleur avec les exigences d'un établissement recevant du public (surfaces, équipement et de confort). La typologie traditionnelle d'un chalet et les matériaux typiques des maisons de village ont donc été repris pour ce projet : enduit clair en partie basse, bois à pose horizontale/verticale, bac acier en couverture. Deux entrées distinctes permettent aux logements d'avoir une intimité tout en conservant une lecture d'ensemble du bâtiment.

Type Habitation *Neuf*

Livraison Décembre 2020

SP 370 m²

Montant de travaux 935 000 HT

Mission Complète

09.

Résidence Bellevue - MOA Pfp Immo

PEISEY

Réhabilitation d'un bâtiment existant (colonie de vacances) pour créer un ensemble immobilier (appartements et chalet individuel) destiné à la vente.

L'équipe a choisi de mettre en avant la cohérence esthétique globale et l'intégration harmonieuse dans cet environnement de village montagnard. Le projet a été initié par la mise à nu des volumes intérieurs afin de repenser la composition intérieure et permettre la liaison entre les différents espaces. Le bâtiment existant conserve sa volumétrie généreuse à l'exception d'un appenti anecdotique démolit. Les traitements sont multiples : ajout de balcons et consoles bois (créer du volume en façade), changement des menuiseries extérieures (rénovation énergétique), choix d'un enduit traditionnel (esthétique)...

Type Habitation
Rénovation

Livraison Août 2022

SDP 1 200 m²

Montant de travaux estimés 1 250 000 HT

Mission Partielle (conception)



*image 3D rendu photoréaliste

